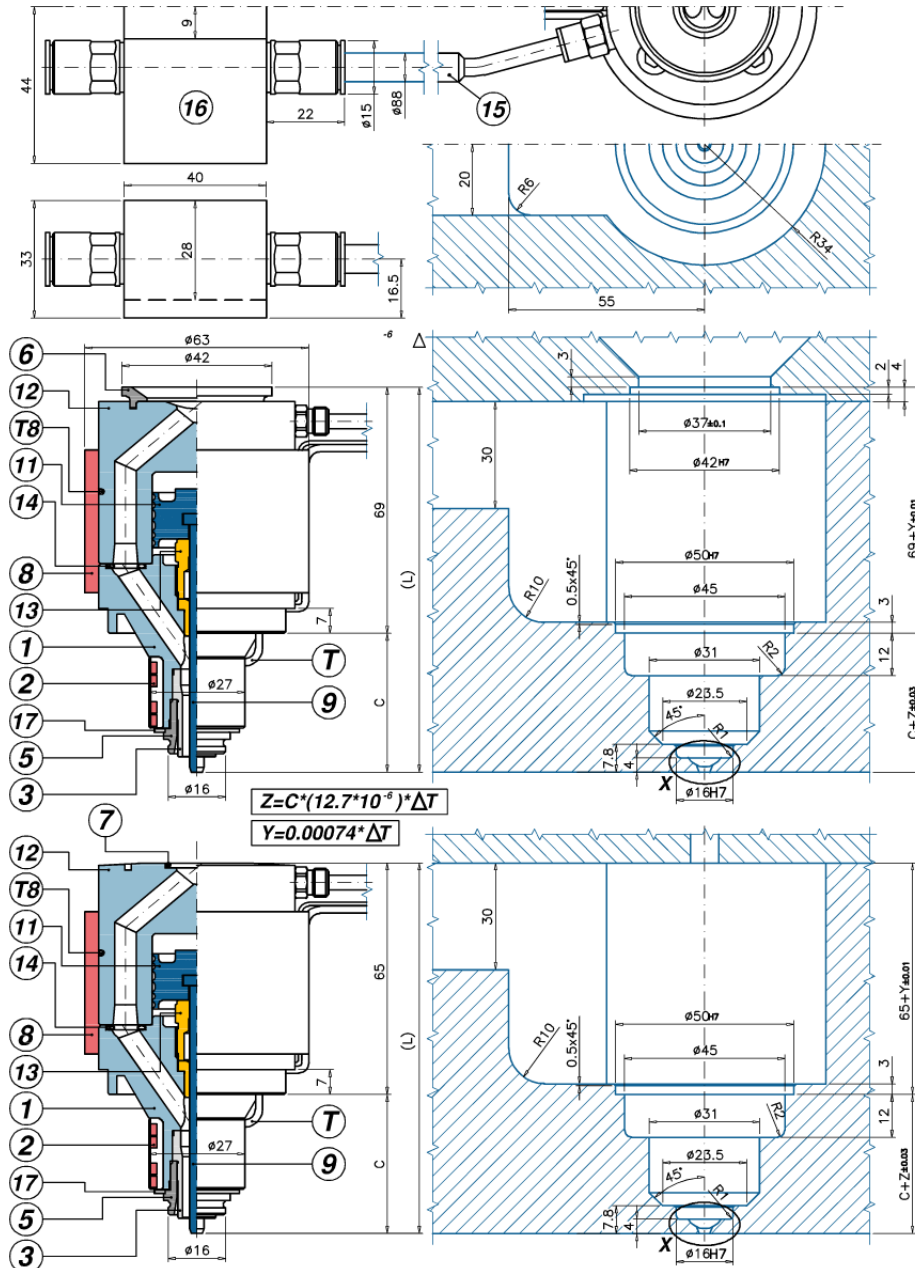


S Applicazione Impronta Singola



M Applicazione impronta multipla

Ugello	C	S		M		1	2	T	5	8	T8	9	11	12	13	
		L	6	L	7											
UGTL80 10	S/M	39	108	UGTL80TT	104	UGACOR14	UGTL801C	REDL0111FU	S151051000J	UGBC560	REPI55TL	S151551000J	UGTL801T	UGTL80P	UGTL80CT	UGTL04GF
UGTL80 20	S/M	59	128	UGTL80TT	124	UGACOR14	UGTL802C	REDL0112FU	S151051000J	UGBC560	REPI55TL	S151551000J	UGTL802T	UGTL80P	UGTL80CT	UGTL04GF
UGTL80 30	S/M	79	148	UGTL80TT	144	UGACOR14	UGTL803C	REDL0113FU	S151551000J	UGBC560	REPI55TL	S151551000J	UGTL803T	UGTL80P	UGTL80CT	UGTL04GF
UGTL80 40	S/M	99	168	UGTL80TT	164	UGACOR14	UGTL804C	REDL0114FU	S151551000J	UGBC560	REPI55TL	S151551000J	UGTL804T	UGTL80P	UGTL80CT	UGTL04GF

- 1= Corpo ugello
- 2= Resistenza in fusione
- T= Termocoppia J
- 3= Puntale UGPU56CU (Cu-Be), a richiesta UGPU56TZ (TZM)
- 5= Boccola aperta
- 6= Anello di centraggio
- 7= O-Ring
- 8= Resistenza fascia tipo PI
- T8= Termocoppia J
- 9= Otturatore ϕ 4
- 11= Pistone pneumatico
- 12= Corpo otturatore
- 13= Guarnizione otturatore
- 14= O-Ring (N.2 UGACOR08)
- 15= Raccordi+tubi aria (UGTL8RC)
- 16= Blocchetto di alluminio (UGTL8BL)
- 17= Anello seeger
- ϕd = Standard 3,0 - A richiesta: 1,5+2,9

